

# MQ

MELANIO QUEZADA  
& INGENIEROS ASOCIADOS



PROYECTO



EJECUCIÓN



SUPERVISIÓN DE OBRAS



[www.mqingenieros.com](http://www.mqingenieros.com)

# MQ

MELANIO QUEZADA  
& INGENIEROS ASOCIADOS



## HISTORIA

*Melanio Quezada Construcción S.A.C., es una empresa peruana constituida en el mes de abril del año 2009, dedicada a la realización, ejecución y supervisión de proyectos de Ingeniería Eléctrica.*

*Nuestro compromiso con nuestros clientes es brindarles un servicio eficiente y profesional; por esta razón no escatimamos esfuerzos en asignar el personal idóneo y experimentado para gestionar, implementar y cubrir sus necesidades. Nuestra política de seguridad integral nos direcciona siempre hacia la consecución de resultados de calidad y en el menor tiempo posible con los costos razonables para garantizar su inversión.*

## MISIÓN

*Somos una empresa dedicada a la realización de proyectos de Ingeniería Eléctrica en baja y media tensión. Nuestro compromiso es lograr el 100% de satisfacción de los clientes atendidos, basándonos en un excelente nivel técnico - profesional, altos estándares de calidad y cumplimiento de plazos pactados.*

## VISIÓN

*Ser la empresa líder en brindar soluciones integrales a través de nuestros servicios y consultorías, mediante el diseño, ejecución y supervisión de proyectos de Ingeniería Eléctrica. Tenemos el firme propósito de cumplir con las necesidades de nuestros clientes y exceder sus expectativas.*

 **Grupo  
Graña y  
Montero**

**Proyecto:** Seepage Pumback System  
**Propietario:** Compañía Minera Antamina S.A  
**Cliente:** Graña Y Montero Ingeniería  
**Servicio:** Sistema de utilización a 23 kV, a 4.16 kV, centro de control de motores de 200 y 350 H.P. a 4.16 kV, sistema de alumbrado interior e exterior, tomacorrientes y fuerza a 480 y 220 V, sistema de puesta a tierra, sistema de protección contra descarga atmosférica.  
**Ciudad:** Ancash  
**Año:** 2002



 **ARSAC**  
CONTRATISTAS GENERALES

**Proyecto:** Cama de fusión de cobre y plomo  
**Propietario:** Doe Run Perú  
**Cliente:** ARSAC Contratistas Generales  
**Servicio:** Sistema de Iluminación interior y exterior del almacén, tomacorrientes y fuerza.  
**Ciudad:** La Oroya - Junín  
**Año:** 2005

 **ANTAMINA**

**Proyecto:** Main Gate House And Complex  
**Cliente:** Mina Antamina  
**Servicio:** Red Primaria a 4.16 kV., 2.3 km  
**Ciudad:** Ancash  
**Año:** 2001

 **Signal**

**Proyecto:** Oficina Gold Mill Project  
**Propietario:** Minera Yanacocha SRL  
**Cliente:** Signal SA  
**Servicio:** Red eléctrica interior, sistema de iluminación interior - exterior, sistema de tomacorrientes y fuerza, sistema de comunicaciones y data, sistema de puesta a tierra.  
**Ciudad:** Cajamarca  
**Año:** 2006

 **amec**

**Proyecto:** Pumping System CN  
**Propietario:** Minera Yanacocha SRL  
**Cliente:** Amec SA  
**Servicio:** Línea primaria 22.9kV, sistema de bombeo LQ8, 2.84km, línea primaria 22.9kV, CN DEWATERING, 1.26km, línea primaria 22.9kV, derivación CN DEWATERING, 0.13km, línea fibra óptica, CN DEWATERING, 1.12km, línea fibra óptica, derivación CN DEWATERING, 0.13k.  
**Ciudad:** Cajamarca  
**Año:** 2010

**Argentum S.A.**

**Proyecto:** Facilidades asociadas a la infraestructura Morococha.  
**Cliente:** Argentum SA  
**Servicio:** Diseño de instalaciones eléctricas de interiores.  
**Ciudad:** Junín  
**Año:** 2011

# CENTROS COMERCIALES

## MQ

MELANIO QUEZADA  
& INGENIEROS ASOCIADOS



**Proyecto:** Ampliación Centro Comercial Mega Plaza Norte.

**Cliente:** Inmobiliaria Panamericana S.A

**Servicio:** Sistema de iluminación, tomacorriente, fuerza, data y comunicaciones, sistema de media tensión 20kV.

**Área:** 26, 000 m<sup>2</sup>

**Ciudad:** Independencia- Lima

**Año:** 2010 - 2011

**Proyecto:** Centro Comercial Megaplaza, Plaza Libertadores - Independencia, LIMA.

**Propietario:** MEGAPLAZA.

**Pisos:** 02

**Área:** 14 200 m<sup>2</sup>

**Sistema de Iluminación:** Tomacorrientes, Fuerza.

**Año:** 2016

**Proyecto:** Centro Comercial Megaplaza, Tarapoto.

**Propietario:** IN RETAIL PROPERTIES MANAGEMENT.

**Pisos:** 01

**Área:** 8 700 m<sup>2</sup>

**Sistema de Iluminación:** Tomacorrientes, Fuerza, Data.

**Año:** 2016

**Proyecto:** Centro Comercial Megaplaza, Moquegua.

**Propietario:** IN RETAIL PROPERTIES MANAGEMENT.

**Pisos:** 01

**Área:** 9 800 m<sup>2</sup>

**Sistema de Iluminación:** Tomacorrientes, Fuerza, Data.

**Año:** 2015

**Proyecto:** Centro Comercial Megaplaza, Villa El Salvador, LIMA.

**Propietario:** MEGAPLAZA.

**Pisos:** 01

**Área:** 16 200 m<sup>2</sup>

**Sistema de Iluminación:** Tomacorrientes, Fuerza.

**Año:** 2016

**Proyecto:** Centro Comercial Megaplaza, San Jerónimo, CUSCO.

**Propietario:** IN RETAIL PROPERTIES MANAGEMENT.

**Pisos:** 03

**Área:** 15 500 m<sup>2</sup>

**Sistema de Iluminación:** Tomacorrientes, Fuerza, Data.

**Año:** 2013

# CENTROS COMERCIALES

# MQ

MELANIO QUEZADA  
& INGENIEROS ASOCIADOS



**Proyecto:** Ampliación Centro Comercial Real Plaza Santa Clara.

**Cliente:** Real Plaza

**Servicio:** Sistema de iluminación, tomacorriente, fuerza, data y comunicaciones, sistema de media tensión 22.9kV.

**Área:** 25,000 m<sup>2</sup>

**Ciudad:** Ate - Puno

**Año:** 2011



**Proyecto:** Ampliación Centro Comercial Real Plaza Juliaca.

**Cliente:** Real Plaza

**Servicio:** Sistema de iluminación, tomacorriente, fuerza, data y comunicaciones, sistema de media tensión 10kV.

**Área:** 17,500 m<sup>2</sup>

**Ciudad:** Juliaca - Lima

**Año:** 2012



**Proyecto:** Centro comercial 28 de Julio

**Cliente:** Urbanizadora Jardín S.A.

**Servicio:** Sistema de iluminación, tomacorriente, fuerza, data y comunicaciones, sistema de media tensión 22.9kV.

**Área:** 24,500 m<sup>2</sup>

**Ciudad:** Miraflores - Lima

**Año:** 2012



**Proyecto:** Centro Comercial Real Plaza Huánuco

**Cliente:** Real Plaza

**Servicio:** Sistema de iluminación, tomacorriente, fuerza, data y comunicaciones, sistema de media tensión 13.6kV.

**Área:** 57,500 m<sup>2</sup>

**Ciudad:** Huánuco

**Año:** 2012



**Proyecto:** Centro Comercial Penta Las Cruceas.

**Cliente:** Penta Mall

**Servicio:** Sistema de iluminación, tomacorriente, fuerza, data y comunicaciones, sistema de media tensión 22.9kV.

**Área:** 12,900 m<sup>2</sup>

**Ciudad:** Surco - Lima

**Año:** 2012



**Proyecto:** Centro Comercial Mega Plaza - Chincha.

**Cliente:** Mega Plaza

**Servicio:** Sistema de iluminación, tomacorriente, fuerza, data y comunicaciones.

**Área:** 12,900 m<sup>2</sup>. área techada, 12,500 m<sup>2</sup> de estacionamientos.

**Ciudad:** Chincha - Ica

**Año:** 2012



## Supermercados Peruanos SA

**Proyecto:** Plaza Veá Puma  
**Cliente:** Supermercados Peruanos  
**Servicio:** Sistema eléctrico iluminación interior - exterior, tomacorrientes, fuerza, data y comunicaciones, sistema de utilización en media tensión 10 kV.

**Área:** 6,164 m<sup>2</sup>  
**Ciudad:** Puente Piedra - Lima  
**Año:** 2008

## Supermercados Peruanos SA

**Proyecto:** Plaza Veá Centro Cívico  
**Cliente:** Supermercados Peruanos  
**Servicio:** Sistema eléctrico iluminación interior - exterior, tomacorrientes, fuerza, data y comunicaciones, sistema de utilización en media tensión 10 kV.

**Área:** 7,264 m<sup>2</sup>  
**Ciudad:** Lima Cercado  
**Año:** 2009

## Supermercados Peruanos SA

**Proyecto:** Plaza Veá Huron  
**Cliente:** Supermercados Peruanos  
**Servicio:** Sistema eléctrico iluminación interior - exterior de iluminación, tomacorriente, fuerza, data y comunicaciones, sistema de utilización en media tensión 10 kV.

**Área:** 5,661 m<sup>2</sup>  
**Ciudad:** Huacho - Lima  
**Año:** 2010

## Supermercados Peruanos SA

**Proyecto:** Vivanda  
**Cliente:** Supermercados Peruanos  
**Servicio:** Sistema eléctrico iluminación interior - exterior de iluminación, tomacorriente, fuerza, data y comunicaciones, sistema de utilización en media tensión 10 kV y supervisión de obras eléctricas.

**Área:** 5,654 m<sup>2</sup>  
**Ciudad:** La Molina - Lima  
**Año:** 2010

## Supermercados Peruanos SA

**Proyecto:** Plaza Veá Tucán  
**Cliente:** Supermercados Peruanos  
**Servicio:** Sistema eléctrico iluminación interior - exterior, tomacorrientes, fuerza, data y comunicaciones.

**Área:** 4,200 m<sup>2</sup>  
**Ciudad:** Tumbes  
**Año:** 2011

## Supermercados Peruanos SA

**Proyecto:** Plaza Veá Guacamayo 3  
**Cliente:** Supermercados Peruanos  
**Servicio:** Sistema eléctrico iluminación interior - exterior, tomacorrientes, fuerza, data y comunicaciones.

**Área:** 3,900 m<sup>2</sup>  
**Ciudad:** Huancayo  
**Año:** 2011



**Proyecto:** Tottus Comandante Espinar,  
Miraflores - Lima.

**Propietario:** HIPERMERCADOS TOTTUS S.A

**Área:** 12 605 m<sup>2</sup>.

Sistema de Iluminación, Tomacorrientes, Fuerza,  
Data y Comunicaciones.

Sistema de Back up de energía.

Sistema de Protección a Tierra.

**Año:** 2016



**Proyecto:** Supermercado Tottus 28 de Julio

**Cliente:** Proyecta Ingenieros S.A.C

**Servicio:** Sistema de iluminación,  
tomacorriente, fuerza, data y comunicaciones,  
sistema de utilización en media tensión 10 - 22.9kV

**Área:** 2, 200 m<sup>2</sup>

**Ciudad:** Miraflores - Lima

**Año:** 2012



**Proyecto:** Tottus Dominicanos, Callao- Callao.

**Propietario:** HIPERMERCADOS TOTTUS S.A

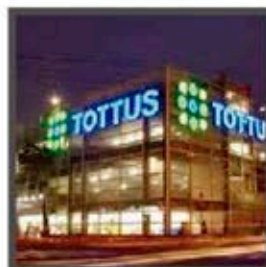
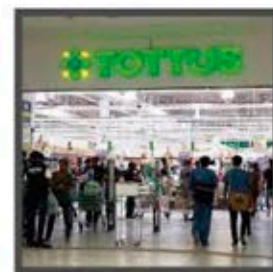
**Área:** 8 605 m<sup>2</sup>.

Sistema de Iluminación, Tomacorrientes, Fuerza, Data  
y Comunicaciones.

Sistema de Back up de energía.

Sistema de Protección a Tierra.

**Año:** 2016



**Proyecto:** Makro El Agustino, Distrito de El  
Agustino- Lima.

**Propietario:** ALMACENES MAKRO S.A.

**Área:** 8 100 m<sup>2</sup>.

Sistema de Iluminación, Tomacorrientes, Fuerza, Data  
y Comunicaciones.

Sistema de Back up de energía.

Sistema de Protección a Tierra.

Sistema de Utilización 10 kV.

**Año:** 2016



**Proyecto:** Wong Bolognesi, Arequipa, Arequipa.  
**Propietario:** CENCOSUD RETAIL PERÚ S.A.  
**Área:** 11 150 m<sup>2</sup>. (Sólo sala de ventas)  
*Sistema de Iluminación, Tomacorrientes, Fuerza, Data y Comunicaciones.*  
*Sistema de Back up de energía.*  
*Sistema de Protección a Tierra.*  
*Sistema de Utilización 10 kV.*  
**Año:** 2016



**Proyecto:** Proyecto: Metro  
**Cliente:** Cencosud  
**Servicio:** Sistema eléctrico iluminación interior - exterior de iluminación, tomacorriente, fuerza, data y comunicaciones, sistema de utilización en media tensión 10 kV.  
**Área:** 3, 800 m<sup>2</sup>  
**Ciudad:** Cajamarca  
**Año:** 2011



**Proyecto:** Metro Quinde Ica  
**Cliente:** Cencosud S.A  
**Servicio:** Sistema de iluminación, tomacorriente, fuerza, data y comunicaciones.  
**Área:** 3, 500 m<sup>2</sup>  
**Ciudad:** Ica  
**Año:** 2012



**Proyecto:** Wong Larcomar  
**Cliente:** Cencosud  
**Servicio:** Sistema de iluminación, tomacorriente, fuerza, data y comunicaciones.  
**Área:** 1, 100 m<sup>2</sup>  
**Ciudad:** Miraflores - Lima  
**Año:** 2011



# PROYECTOS INDUSTRIALES

# MQ

MELANIO QUEZADA  
& INGENIEROS ASOCIADOS

## P&G

Procter & Gamble

**Proyecto:** Almacén Losa Negra  
**Cliente:** P&G Industrial Perú  
**Servicio:** Sistema eléctrico iluminación, sistema de tomacorrientes, fuerza, data, comunicaciones.  
**Área:** 4,030 m<sup>2</sup>  
**Ciudad:** Lima Cercado  
**Año:** 2006  
**Área:** 4,800 m<sup>2</sup>  
**Ciudad:** Barranca - Lima  
**Año:** 2011

## Supermercados Peruanos SA

**Proyecto:** Plaza Veá Super Cocodrilo  
**Cliente:** Supermercados Peruanos  
**Servicio:** Sistema de iluminación, tomacorriente, fuerza, data y comunicaciones.  
**Área:** 3,200 m<sup>2</sup>  
**Ciudad:** Lima Cercado  
**Año:** 2012

## Supermercados Peruanos SA

**Proyecto:** Plaza Veá Super Lemur  
**Cliente:** Supermercados Peruanos  
**Servicio:** Sistema de iluminación, tomacorriente, fuerza, data y comunicaciones, sistema de utilización en media tensión 10 kV  
**Área:** 2,900 m<sup>2</sup>  
**Ciudad:** Villa María del Triunfo - Lima  
**Año:** 2011

## Supermercados Peruanos SA

**Proyecto:** Plaza Veá Zancudo  
**Cliente:** Supermercados Peruanos  
**Servicio:** Sistema de iluminación, tomacorriente, fuerza, data y comunicaciones.  
**Área:** 12,900 m<sup>2</sup>  
**Ciudad:** San Borja - Lima  
**Año:** 2011 - 2012

## Mayorsa

**Proyecto:** Unimarc  
**Cliente:** Mayorsa SA  
**Servicio:** Sistema de iluminación, tomacorriente, fuerza, data y comunicaciones.  
**Área:** 2,100 m<sup>2</sup>  
**Ciudad:** Arequipa  
**Año:** 2012

## CMN Grupo Industrial SAC

**Proyecto:** Planta Industrial de Plásticos  
**Cliente:** CMN Grupo Industrial SAC  
**Servicio:** Sistema eléctrico iluminación interior - exterior de iluminación, tomacorriente, fuerza, data y comunicaciones.  
**Área:** 4,259 m<sup>2</sup>  
**Ciudad:** Lurín - Lima  
**Año:** 2007

## SHOHIN S.A. DEPOSITO TEMPORAL

**Proyecto:** Terminal de almacenamiento  
**Cliente:** Shohin SA  
**Servicio:** Sistema eléctrico iluminación interior - exterior, tomacorrientes, fuerza, data y comunicaciones.  
**Área:** 29,160 m<sup>2</sup>  
**Ciudad:** Callao  
**Año:** 2009

## **Textiles Camones**

**Proyecto:** Ampliación y remodelación planta Textiles Camones

**Cliente:** Textiles Camones

**Servicio:** Sistema de iluminación, tomacorriente, fuerza, data y comunicaciones.

**Área:** 44, 100 m<sup>2</sup>

**Ciudad:** Puente Piedra - Lima

**Año:** 2011

## **Emsa SA**

**Proyecto:** Ampliación de carga y sistema de utilización

**Cliente:** Emsa SA

**Servicio:** Estudio y diseño para incremento de carga y alimentación en media tensión 10.20Kv.

**Área:** 29, 160 m<sup>2</sup>

**Ciudad:** Lima Cerca

## **Oliperú S.A.C**

**Proyecto:** Planta industrial de aceite de olivo

**Cliente:** Oliperú S.A.C

**Servicio:** Sistema eléctrico iluminación, sistema de tomacorrientes, fuerza, data, comunicaciones e inspección de obras eléctricas.

**Área:** 8,000 m<sup>2</sup>

**Ciudad:** Ica

**Año:** 2010



**Proyecto:** Almacenes Inkafarma

**Cliente:** Eckerd Perú S.A

**Servicio:** Sistema eléctrico iluminación, sistema de tomacorrientes, fuerza, data y comunicaciones, sistema de alimentación especial de fajas transportadoras, sistema de alimentación especial de alimentación a equipos de clima.

**Área:** 16,000 m<sup>2</sup>

**Ciudad:** Chorrillos - Lima

**Año:** 2012

## **Inmobiliaria La Chutana**

**Proyecto:** Condominio y parque industrial La Chutana.

**Cliente:** Inmobiliaria La Chutana

**Servicio:** Sistema eléctrico de alumbrado público, sistema de alimentación en baja tensión, sistema de alimentación en media tensión 22.9 Kv, sistema de alimentación de fibra óptica.

**Área:** 2 350,000 m<sup>2</sup>

**Ciudad:** Chilca

**Año:** 2012



**Proyecto:** Centro de Producción Tottus Huachipa - Frescos - HIPERMERCADOS TOTTUS S.A., Huachipa - Lima

**Propietario:** HIPERMERCADOS TOTTUS S.A.

**Área:** 16 800 m<sup>2</sup>

Sistema eléctrico iluminación.

Sistema de Tomacorrientes, Fuerza, Data y Comunicaciones, CCTV.

Sistema de alimentación de Especial de Refrigeración.

**Año:** 2015



**Proyecto:** Centro de Producción Tottus  
Huachipa – Producción – HIPERMERCADOS TOTTUS  
S.A., Huachipa - Lima  
**Propietario:** HIPERMERCADOS TOTTUS S.A.  
**Área:** 11 000 m<sup>2</sup>  
Sistema eléctrico iluminación.  
Sistema de Tomacorrientes, Fuerza, Data y  
Comunicaciones, CCTV.  
Sistema de alimentación de Especial de Refrigeración.  
**Año:** 2016



**Proyecto:** CENTRO DISTRIBUCIÓN QUÍMICA  
ANDERS- Lurín- Lima  
**Propietario:** QUÍMICA ANDERS S.A.  
**Área:** 25 000 m<sup>2</sup>  
Sistema eléctrico iluminación.  
Sistema de Tomacorrientes, Fuerza, Data y  
Comunicaciones, CCTV.  
Sistema de alimentación de Especial de Refrigeración.  
Sistema de utilización en 22.9kV.  
**Año:** 2015

### **Megacentros S.A.**

**Proyecto:** MEGACENTRO V.E.S. – Villa el Salvador -  
Lima.  
**Propietario:** MEGACENTROS S.A.  
**Área:** 35 000 m<sup>2</sup>  
Sistema eléctrico iluminación.  
Sistema de Tomacorrientes, Fuerza, Data y  
Comunicaciones, CCTV.  
Sistema de alimentación de Especial de Refrigeración.  
**Año:** 2015

### **Megacentros S.A.**

**Proyecto:** MEGACENTRO HUACHIPA- Huachipa- Lima  
**Propietario:** MEGACENTROS S.A.  
**Área:** 55 000 m<sup>2</sup>  
Sistema eléctrico iluminación.  
Sistema de Tomacorrientes, Fuerza, Data y  
Comunicaciones, CCTV.  
Sistema de alimentación de Especial de Refrigeración.  
**Año:** 2016

 **cineplanet**

**Proyecto:** Cineplanet Centro Civico  
**Cliente:** Cineplex  
**Servicio:** Sistema de iluminación,  
tomacorriente, fuerza, data y comunicaciones.  
**Área:** 2,800 m<sup>2</sup>  
**Ciudad:** Lima Cercado  
**Año:** 2009

 **cineplanet**

**Proyecto:** Cineplanet Primavera  
**Cliente:** Cineplex  
**Servicio:** Sistema de iluminación,  
tomacorriente, fuerza, data y comunicaciones.  
**Área:** 3,300 m<sup>2</sup>  
**Ciudad:** Surco – LIMA  
**Año:** 2010

 **cineplanet**

**Proyecto:** Cineplanet Arequipa  
**Cliente:** Cineplex  
**Servicio:** Sistema de iluminación,  
tomacorriente, fuerza, data y comunicaciones.  
**Área:** 2,400 m<sup>2</sup>  
**Ciudad:** Arequipa  
**Año:** 2011

 **cineplanet**

**Proyecto:** Cineplanet Pro  
**Cliente:** Cineplex  
**Servicio:** Sistema de iluminación, tomacorriente,  
fuerza, data y comunicaciones.  
**Área:** 3,250 m<sup>2</sup>  
**Ciudad:** San Martín de Porres - Lima  
**Año:** 2012



 **cineplanet**

**Proyecto:** Cineplanet Atocongo – San Juan  
de Miraflores – Lima  
**Propietario:** CINEPLEX S.A  
**Área:** 5,600 m<sup>2</sup>  
Sistema eléctrico iluminación.  
Sistema de Tomacorrientes, Fuerza, Data  
y Comunicaciones.  
Sistema de Utilización.  
**Año:** 2016

 **cineplanet**

**Proyecto:** Cineplanet Ventanilla – Ventanilla  
- Callao  
**Propietario:** CINEPLEX S.A  
**Área:** 2,300 m<sup>2</sup>  
Sistema eléctrico iluminación.  
Sistema de Tomacorrientes, Fuerza, Data  
y Comunicaciones.  
**Año:** 2014

# TIENDAS POR DEPARTAMENTO

# MQ

MELANIO QUEZADA  
& INGENIEROS ASOCIADOS

## oechsle

**Proyecto:** Oeschle Centro Cívico  
**Cliente:** Tiendas Peruanas SA  
**Servicio:** Sistema de iluminación, tomacorriente, fuerza, data y comunicaciones.  
**Área:** 6,782 m<sup>2</sup>  
**Ciudad:** Lima Cercado  
**Año:** 2009

## oechsle

**Proyecto:** Oeschle Primavera  
**Cliente:** Tiendas Peruanas SA  
**Servicio:** Sistema de iluminación, tomacorriente, fuerza, data y comunicaciones.  
**Área:** 8,782 m<sup>2</sup>  
**Ciudad:** Surco - Lima  
**Año:** 2011

## oechsle

**Proyecto:** Oeschle  
**Cliente:** Tiendas Peruanas SA  
**Servicio:** Sistema de iluminación, tomacorriente, fuerza, data y comunicaciones. Sistema de media tensión 10 -22.9Kv.  
**Área:** 7,900 m<sup>2</sup>.  
**Ciudad:** Miraflores - Lima  
**Año:** 2011

## oechsle

**Proyecto:** Oeschle Plaza Norte  
**Cliente:** Tiendas Peruanas SA  
**Servicio:** Sistema de iluminación, tomacorriente, fuerza, data y comunicaciones.  
**Área:** 3,500 m<sup>2</sup>  
**Ciudad:** Independencia



**Proyecto:** PARIS JOCKEY PLAZA – Santiago de Surco- Lima  
**Propietario:** CENCOSUD RETAIL PERÚ S.A.C.  
**Área:** 13 800 m<sup>2</sup>  
Sistema eléctrico iluminación.  
Sistema de Tomacorrientes, Fuerza, Data y Comunicaciones.  
**Año:** 2016

**Proyecto:** PARIS CENTRO DE LIMA – Lima Cercado - Lima  
**Propietario:** CENCOSUD S.A.  
**Área:** 4 850 m<sup>2</sup>  
Sistema eléctrico iluminación.  
Sistema de Tomacorrientes, Fuerza, Data y Comunicaciones.  
Sistema de Media Tensión 10kV.  
**Año:** 2015

**Proyecto:** PARIS LA RAMBLA - BRASIL – Breña - Lima  
**Propietario:** CENCOSUD S.A.  
**Área:** 8 750 m<sup>2</sup>  
Sistema eléctrico iluminación.  
Sistema de Tomacorrientes, Fuerza, Data y Comunicaciones.  
Sistema de Media Tensión 10kV.  
**Año:** 2014

 **COLEGIO  
TRENER**

**Proyecto:** Colegio Trener  
**Cliente:** Colegio Trener de Monterrico SA  
**Servicio:** Adecuación y complementación de las instalaciones eléctricas, comunicaciones y data de la zona B  
**Área:** 1,000 m<sup>2</sup>.  
**Ciudad:** Surco - Lima  
**Año:** 2000

 **Innova  
Schools**

**Proyecto:** Innova Schools  
**Cliente:** Colegios Peruanos  
**Servicio:** Sistema de iluminación, tomacorriente, fuerza, data y comunicaciones.  
**Área:** 6,500 m<sup>2</sup>.  
**Ciudad:** San Juan de Lurigancho - Lima  
**Año:** 2011

 **Innova  
Schools**

**Proyecto:** Innova Schools  
**Cliente:** Colegios Peruanos  
**Servicio:** Sistema de iluminación, tomacorriente, fuerza, data y comunicaciones.  
**Área:** 2,800 m<sup>2</sup>.  
**Ciudad:** Bellavista - Callao  
**Año:** 2011

 **CISSAC**

**Proyecto:** Ricardo Bentin  
**Cliente:** Cissac  
**Servicio:** Supervisión y adecuación del proyecto de instalaciones eléctricas en el polideportivo, piscina y alumbrado del campo deportivo.  
**Área:** 14,100 m<sup>2</sup>.  
**Ciudad:** Rimac  
**Año:** 2012



 **UNIVERSIDAD  
TECNOLÓGICA  
DEL PERÚ**

**Proyecto:** UTP S.J.L. – San Juan de Lurigancho – Lima  
**Propietario:** UNIVERSIDAD TECNOLÓGICA DEL PERÚ S.A.  
**Área:** 8 800 m<sup>2</sup>.  
Sistema eléctrico iluminación.  
Sistema de Tomacorrientes, Fuerza, Data y Comunicaciones.  
Sistema de utilización en 10 kV.  
**Año:** 2016

 **UNIVERSIDAD  
TECNOLÓGICA  
DEL PERÚ**

**Proyecto:** IDAT ATE - Ate – Lima  
**Propietario:** UNIVERSIDAD TECNOLÓGICA DEL PERÚ S.A.  
**Área:** 9 200 m<sup>2</sup>.  
Sistema eléctrico iluminación.  
Sistema de Tomacorrientes, Fuerza, Data y Comunicaciones.  
Sistema de utilización en 10 kV.  
**Año:** 2015



Colegio  
Franklin De ano Roosevelt

**Proyecto:** COLEGIO F.D. ROOSVELT – La Molina –  
Lima

**Propietario:** F.D. ROOSVELT

**Área:** 18 900 m<sup>2</sup>.

Edificio Commons y Elementary

**Niveles:** 4

Sistema eléctrico iluminación.

Sistema de Tomacorrientes, Fuerza, Data y  
Comunicaciones.

Sistema de utilización en 22.9 kV.

**Año:** 2016



Universidad Nacional Agraria

**LA MOLINA**

**Proyecto:** OFICINAS Y AULAS – UNIVERSIDAD  
AGRARIA LA MOLINA – La Molina – Lima

**Propietario:** Universidad Agraria La Molina.

**Área:** 5 200 m<sup>2</sup>.

Sistema eléctrico iluminación.

Sistema de Tomacorrientes, Fuerza, Data y  
Comunicaciones.

**Año:** 2015



UNIVERSIDAD  
TECNOLÓGICA  
DEL PERÚ

**Proyecto:** UTP LIMA NORTE – Los Olivos – Lima

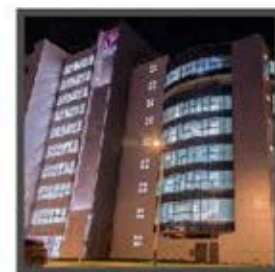
**Propietario:** UNIVERSIDAD TECNOLÓGICA DEL  
PERÚ S.A.

**Área:** 14 400 m<sup>2</sup>.

Sistema eléctrico iluminación.

Sistema de Tomacorrientes, Fuerza, Data y  
Comunicaciones.

**Año:** 2015



**UNIVERSIDAD  
DEL PACÍFICO**

**Proyecto:** PABELLÓN J – UNIVERSIDAD DEL  
PACÍFICO – Jesús María – Lima

**Propietario:** Universidad del Pacífico S.A

**Área:** 16500 m<sup>2</sup>.

Sistema eléctrico iluminación.

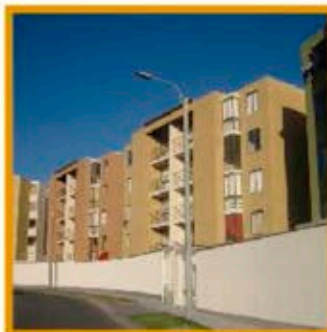
Sistema de Tomacorrientes, Fuerza, Data y  
Comunicaciones.

Sistema de Media Tensión 10kV.

**Año:** 2013

### **Constructores Interamericanos SA**

**Proyecto:** Condominio Amaral Salamanca  
**Cliente:** Constructores Interamericanos SA  
**Servicio:** Sistema de iluminación, tomacorriente, fuerza, y comunicaciones.  
**Área:** 19,500 m<sup>2</sup>.  
**Ciudad:** Ate - Lima  
**Año:** 2011



### **Constructores Interamericanos SA**

**Proyecto:** Condominio Villa del Sol I, II, III y IV  
**Cliente:** Constructores Interamericanos SA  
**Servicio:** Sistema de iluminación, tomacorriente, fuerza, data y comunicaciones. Sistema de redes de telecomunicaciones.  
**Área:** 182,000 m<sup>2</sup>.  
**Ciudad:** Bellavista - Callao  
**Año:** 2010 - 2011

### **Constructores Interamericanos SA**

**Proyecto:** Condominio Residencial Tomas Valle II  
**Cliente:** Constructores Interamericanos SA  
**Servicio:** Sistema de iluminación, tomacorriente, fuerza, data y comunicaciones. Sistema de media tensión 10 Kv y de redes de telecomunicaciones.  
**Área:** 68,500 m<sup>2</sup>.  
**Ciudad:** San Martín de Porres - Lima  
**Año:** 2012

### **CISSAC**

**Proyecto:** Condominio Residencial La Pradera Club  
**Cliente:** Corporación Inmobiliaria Sudamericana SAC.  
**Servicio:** Sistema de iluminación, tomacorriente, fuerza y comunicaciones. Sistema de media tensión 10 Kv y de redes de telecomunicaciones.  
**Área:** 42,500 m<sup>2</sup>.  
**Ciudad:** Puente Piedra - Lima  
**Año:** 2012

### **DLP Promotores**

**Proyecto:** Kaia Beach  
**Cliente:** DLP Promotores  
**Servicio:** Sistema de iluminación, tomacorriente, fuerza, data y comunicaciones e instalaciones sanitarias  
**Área:** 5,500 m<sup>2</sup>.  
**Ciudad:** Punta Hermosa - Lima  
**Año:** 2011



# EDIFICIOS MULTIFAMILIARES

## MQ

MELANIO QUEZADA  
& INGENIEROS ASOCIADOS

### Constructores Interamericanos SA

**Proyecto:** Edificio Multifamiliar Libera  
**Cliente:** Constructores Interamericanos SA  
**Servicio:** Sistema de iluminación, tomacorriente, fuerza y comunicaciones.  
**Área:** 3,955 m<sup>2</sup>.  
**Ciudad:** Surco - Lima  
**Año:** 2009

### Constructores Interamericanos SA

**Proyecto:** Edificio Multifamiliar Senza  
**Cliente:** Constructores Interamericanos SA  
**Servicio:** Sistema de iluminación, tomacorriente, fuerza y comunicaciones y sistema de emergencia.  
**Área:** 8,982.94 m<sup>2</sup>.  
**Ciudad:** Surco - Lima

### Constructora RF

**Proyecto:** Edificio Multifamiliar Doña Raquel  
**Cliente:** Constructora RF  
**Servicio:** Sistema de iluminación, tomacorriente, fuerza y comunicaciones.  
**Área:** 4,500 m<sup>2</sup>.  
**Ciudad:** Surco - Lima  
**Año:** 2010



### Inmobiliaria Actual

**Proyecto:** Condominio Nueva Costanera, Distrito de San Miguel - Lima  
**Propietario:** Inmobiliaria Actual  
**Número de Edificios:** 2  
**Pisos:** 15  
**Sótanos:** 03  
**Área:** 31 850 m<sup>2</sup>  
Sistema de Iluminación, Tomacorrientes, Fuerza, y Comunicaciones.  
Sistema de Extracción de Monóxido e Inyección de Aire, ventilación de escaleras de evacuación.  
**Año:** 2016

### Constructores Interamericanos SA

**Proyecto:** Condominio Villanova - 2° Etapa, Distrito del Callao - Callao  
**Propietario:** CONSTRUCTORES INTERAMERICANOS S.A.C.  
**Número de Edificios:** 10  
**Pisos:** 08  
**Sótanos:** 02  
**Área:** 37 450 m<sup>2</sup>  
Sistema de Iluminación, Tomacorrientes, Fuerza y Comunicaciones.  
Sistema de Extracción de Monóxido e Inyección de Aire.  
**Año:** 2016

# EDIFICIOS MULTIFAMILIARES

## MQ

MELANIO QUEZADA  
& INGENIEROS ASOCIADOS



**Proyecto:** Edificio Multifamiliar Ejercito,  
Distrito de Miraflores – Lima

**Propietario:** GRUPO CARAL S.A.

**Número de Edificios:** 1

**Pisos:** 15

**Sótanos:** 05

**Área:** 14 500 m<sup>2</sup>

Sistema de Iluminación, Tomacorrientes, Fuerza,  
Data y Comunicaciones.

Sistema de Extracción de Monóxido e Inyección de  
Aire.

**Año:** 2016

## **Europroyectos S.A.C.**

**Proyecto:** Edificio Multifamiliar Miramar I, II y  
III

**Cliente:** Europroyectos SAC

**Servicio:** Sistema de iluminación,  
tomacorriente, fuerza y comunicaciones y sistema  
de emergencia.

**Área:** 24, 500 m<sup>2</sup>.

**Ciudad:** Magdalena del Mar - Lima

**Año:** 2010 - 2011



## **Inmobiliaria Ares**

**Proyecto:** Edificio Multifamiliar El Pinar

**Cliente:** Inmobiliaria Ares

**Servicio:** Sistema de iluminación,  
tomacorriente, fuerza, data y comunicaciones.

**Área:** 6, 500 m<sup>2</sup>.

**Ciudad:** Surco - Lima

**Año:** 2011

# EDIFICIOS EMPRESARIALES Y CORPORATIVOS

## MQ

MELANIO QUEZADA  
& INGENIEROS ASOCIADOS



### Constructores Interamericanos SA

**Proyecto:** Green Building – Platinum Plaza  
**Cliente:** Constructores Interamericanos SA  
**Servicio:** Sistema de iluminación interior y exterior, tomacorriente, fuerza, data y comunicaciones. Sistema de media tensión 10-22.9 Kv. Supervisión de obra de instalaciones eléctricas.

**Área:** 44, 000 m<sup>2</sup>.  
**Ciudad:** San Isidro - Lima  
**Año:** 2010

### Inmobiliaria Ares

**Proyecto:** Edificio Emprearial Andrés Reyes  
**Cliente:** Inmobiliaria Ares  
**Servicio:** Sistema de iluminación interior y exterior, tomacorriente, fuerza, data y comunicaciones. Sistema de puesta a tierra y de utilización 10-22.9Kv.

**Área:** 14, 569 m<sup>2</sup>.  
**Ciudad:** San Isidro - Lima  
**Año:** 2011

### RILLO S.A.C.

**Proyecto:** Edificio Corporativo Rillo  
**Cliente:** Rillo SAC  
**Servicio:** Sistema de iluminación interior y exterior, tomacorriente, fuerza, data y comunicaciones. Sistema de media tensión 10-22.9 Kv. Supervisión de obra de instalaciones eléctricas.

**Área:** 4,687 m<sup>2</sup>.  
**Ciudad:** San Isidro - Lima  
**Año:** 2011- 2012

### Custer Corp S.A.

**Proyecto:** EDIFICIO DE OFICINAS TORRE CUSTER, Distrito de Magdalena– Lima

**Propietario:** CUSTER CORP S.A.

**Pisos:** 17

**Sótanos:** 06

**Área:** 18 400 m<sup>2</sup>

Sistema de Iluminación, Tomacorrientes, Fuerza, Aire acondicionado, Data y Comunicaciones.

Sistema de Media Tensión 20 kv.

**Año:** 2015

## EDIFICIOS EMPRESARIALES Y CORPORATIVOS

# MQ

MELANIO QUEZADA  
& INGENIEROS ASOCIADOS



### Urbanizadora Jardín

**Proyecto:** Edificio Empresarial 28 de Julio  
**Cliente:** Urbanizadora Jardín  
**Servicio:** Sistema de iluminación interior y exterior, tomacorriente, fuerza, data y comunicaciones. Sistema puesta a tierra y de utilización 10-22.9 KV.  
**Área:** 5,000 m<sup>2</sup>.  
**Ciudad:** Miraflores – Lima



**Proyecto:** EDIFICIO DE OFICINAS REPUBLICA DE PANAMÁ, Distrito Surquillo – Lima  
**Propietario:** Pacifico vida, seguros y reaseguros.  
**Pisos:** 15  
**Sótanos:** 03  
**Área:** 49 100 m<sup>2</sup>  
Sistema de Iluminación, Tomacorrientes, Fuerza, Aire acondicionado, Data y Comunicaciones.  
**Año:** 2015

### Constructores Interamericanos SA

**Proyecto:** EDIFICIO DE OFICINAS PARDO CENTER, Distrito de Miraflores – Lima  
**Propietario:** Constructores Interamericanos S.A.C.  
**Pisos:** 17  
**Sótanos:** 09  
**Área:** 27 500 m<sup>2</sup>  
Sistema de Iluminación, Tomacorrientes, Fuerza, Aire acondicionado, Data y Comunicaciones.  
Sistema de Media Tensión 22.9 kV.  
**Año:** 2014

## nm VIAJES

NUEVO MUNDO VIAJES

**Proyecto:** CENTRO EMPRESARIAL MIRAFLORES IV, Distrito de Miraflores – Lima  
**Propietario:** Nuevo Mundo S.A.C.  
**Pisos:** 11  
**Sótanos:** 08  
**Área:** 47 500 m<sup>2</sup>  
Sistema de Iluminación, Tomacorrientes, Fuerza, Data y Comunicaciones.  
Sistema de Media Tensión 22.9KV.  
**Año:** 2014

### Cúbica Gestora Inmobiliaria

**Proyecto:** CENTRO EMPRESARIAL CARAL II, San Isidro – Lima  
**Propietario:** Cúbica Gestora Inmobiliaria S.A.  
**Pisos:** 18  
**Sótanos:** 08  
**Área:** 38000 m<sup>2</sup>  
Sistema de Tomacorrientes, Fuerza, Data y Comunicaciones.  
Sistema de Media Tensión 22.9KV.  
**Año:** 2014

# EDIFICIOS EMPRESARIALES Y CORPORATIVOS

## MQ

MELANIO QUEZADA  
& INGENIEROS ASOCIADOS



### **Cúbica Gestora Inmobiliaria**

**Proyecto:** CENTRO EMPRESARIAL San Borja  
Anexo Torre 3, Distrito de San Borja  
**Propietario:** Cúbica Gestora Inmobiliaria.  
**Pisos:** 12  
**Sótanos:** 08  
**Área:** 51 000 m<sup>2</sup>  
Sistema de Iluminación, Tomacorrientes, Fuerza,  
Aire acondicionado, Data y Comunicaciones.  
Sistema de Media Tensión 22.9 kV.  
**Año:** 2014

### **Cúbica Gestora Inmobiliaria**

**Proyecto:** Edificio de Oficinas San Borja  
Anexo Torre 4, Distrito de San Borja – Lima  
**Propietario:** Cúbica Gestora Inmobiliaria.  
**Pisos:** 07  
**Sótanos:** 07  
**Área:** 19900 m<sup>2</sup>  
Sistema de Iluminación, Tomacorrientes, Fuerza,  
Aire acondicionado, Data y Comunicaciones.  
Sistema de Media Tensión 22.9 kV.  
**Año:** 2014



**Proyecto:** Adecuación y remodelación de las  
oficinas corporativas InkaFarma  
**Cliente:** Eckerd Perú SA  
**Servicio:** Sistema eléctrico iluminación, sistema de  
tomacorrientes, fuerza, data y comunicaciones.  
**Área:** 12,000 m<sup>2</sup>  
**Ciudad:** Chorrillos - Lima  
**Año:** 2011

# MQ

**MELANIO QUEZADA  
& INGENIEROS ASOCIADOS**



Av. Parque de las Leyendas 240 of. 403 B San Miguel - LIMA PERÚ  
Teléfono: (051) 464 1854

[www.mqingenieros.com](http://www.mqingenieros.com)